

WO FINDET DIE AUSBILDUNG STATT?

Unsere Seminare und die praktische ambulante Ausbildung finden in den ansprechenden Räumlichkeiten des ZPPs statt. Umfassend ausgestattete Therapieräume (u.a. Video, PC, Materialien), zusätzliche Arbeits- und Supervisionsräume sowie zwei Seminarräume stehen Ihnen zur Verfügung.



Die praktische Tätigkeit findet in unseren zahlreichen kooperierenden Einrichtungen in Greifswald und Umgebung statt.

ANSPRECHPARTNER*INNEN



Prof. Dr. Eva-Lotta Brakemeier
Direktorin des Zentrums für
Psychologische
Psychotherapie



Dr. Thomas Reininger
Leiter der Ausbildungsambulanz
und des Ausbildungsstudiengangs
(APPVT)

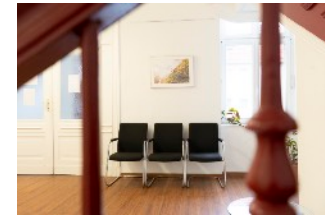


Dr. Henriette Janner
Leiterin des Ausbildungsstudien-
gangs (APPVT)

BEWERBUNG

Als Absolvent*in im Studiengang **Psychologie (Master oder Diplom)** können Sie sich - auch bereits vor Ihrem Abschluss - schriftlich bzw. in elektronischer Form bei uns bewerben! Achtung: Das neue Psychotherapeutengesetz schreibt die Beendigung dieser Ausbildung spätestens zum 01. September 2032 vor.

Ausführliche Informationen zur Bewerbung finden Sie auf unserer Homepage:
zpp.uni-greifswald.de



KONTAKT

Katrin Schlapmann
Sekretariat

Universität Greifswald
Zentrum für
Psychologische
Psychotherapie
Wollweberstraße 1-3
17489 Greifswald
+49 (0)3834 420 3738
zpp@uni-greifswald.de



54°05'50"N 013°22'20"E



UNIVERSITÄT GREIFSWALD | ZPP

**AUSBILDUNGSSTUDIENGANG
PSYCHOLOGISCHE
PSYCHOTHERAPIE**

FACHKUNDE VERHALTENSTHERAPIE

Jetzt
bewerben!

HERZLICH WILLKOMMEN

am Zentrum für Psychologische Psychotherapie (ZPP) der Universität Greifswald!



Über Ihr Interesse an unserem Ausbildungsinstitut, welches wir Ihnen in diesem Flyer vorstellen möchten, freue ich mich sehr. Bereits seit 2002 sind wir eine staatlich anerkannte Ausbildungsstätte für Psychologische Psychotherapeutinnen und Psychotherapeuten und die größte verhaltenstherapeutische Ausbildungsstätte in Mecklenburg-Vorpommern - direkt gelegen an der wunderschönen Ostsee.

Am ZPP erlernen Sie die selbständige Anwendung der evidenzbasierten Verhaltenstherapie in all Ihrer Vielfalt mit Schwerpunkt auf den modernen Weiterentwicklungen. Wir verfolgen dabei die Ziele, unseren Ausbildungsgang Psychologische Psychotherapie sowohl optimal auf Ihre individuellen Bedürfnisse, als auch die Erfordernisse des Berufs auszurichten. Zusätzlich können Sie durch das *Ostsee-Modell* auch den Weg des *Scientist Practitioner* einschlagen, also Psychotherapieausbildung und Promotion kombinieren.

Wir freuen uns auf Sie!

Ihre Eva-Lotta Brakemeier
und das Leitungsteam des ZPP

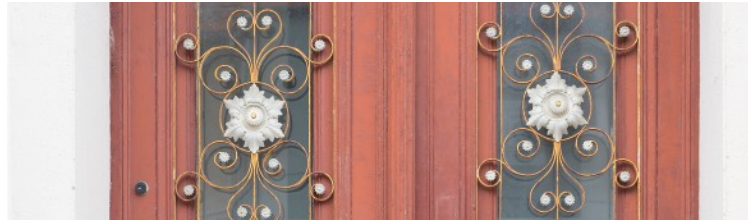


UNSERE AUSBILDUNG

Ziel: Approbation Psychologische Psychotherapeutin bzw. Psychologischer Psychotherapeut mit Fachkunde im Bereich Verhaltenstherapie

„Das ZPP bietet ein hohes Maß an Flexibilität in der Gestaltung und Finanzierung der Ausbildung, sodass sich die Ausbildung an unsere persönlichen Lebensbedingungen anpasst - und nicht umgekehrt.“

(Marie, Ausbildungsteilnehmerin) “



Flexibel und individuell

- Beginn: Wintersemester (01. Oktober), Quereinstiege und vorzeitige Zulassungen (z.B. zur Anrechnung von praktischer Tätigkeit) jederzeit möglich
- Dauer: drei Jahre in Vollzeit, individuelle Teilzeitmodelle (z.B. fünf Jahre) können vereinbart werden
- Theoretische Ausbildung: sechssemestriges Curriculum mit frei buchbaren Veranstaltungen (12-16 UE; Freitagabend und Samstag)
- Kursgröße: maximal 18 Teilnehmer*innen
- Attraktive und individuelle Finanzierungsmöglichkeiten

Zusätzliche Vorteile

- Ostsee-Modell mit paralleler Promotion zum Dr. rer. nat. an der Universität Greifswald
- Erwerb der Zusatzqualifikation Gruppenpsychotherapie
- Akkreditierung durch die Deutsche Gesellschaft für Psychologie (DGPs), Mitglied des Verbands universitärer Ausbildungsinstitute <unith>, anerkannte Weiterbildungseinrichtung der Ostdeutschen Psychotherapeutenkammer (OPK)

INHALTE

Theoretische Ausbildung (600h)

Es werden grundlegende Kenntnisse der Verhaltenstherapie, Störungswissen (1. Jahr) und eine vertiefte Ausbildung angeboten, die die modernen evidenzbasierten Ansätze (u.a. CBASP, DBT, ACT) umfasst.

Praktische Klinische Tätigkeit (1200 und 600h)

Den ersten Teil absolvieren Sie an einer unserer kooperierenden psychiatrischen Kliniken. Den zweiten Teil absolvieren Sie ebenfalls an einer kooperierenden Einrichtung oder direkt bei uns am ZPP.

Praktische ambulante Ausbildung (600h)

Sie führen die eigene verhaltenstherapeutische Behandlung unter Supervision am ZPP durch.

Supervision (150h)

Insgesamt nutzen Sie mindestens 50 Einzel- und mindestens 100 Gruppensupervisionsstunden bei mindestens drei unterschiedlichen Supervisor*innen.

Selbsterfahrung (120h)

In festen Kleingruppen nehmen Sie an der Selbsterfahrung zu verschiedenen Themen (z.B. Umgang mit Krisen, Selbstfürsorge) teil.

Freie Spitze (930h)

Diese individuelle Schwerpunktsetzung kann z.B. Selbststudium, Intervision in Kleingruppen und Forschungsarbeit beinhalten.

„Das ZPP vereint patientenzentrierte Behandlung mit aktuellem Forschungsstand und der Liebe zu neuen Therapieverfahren - ein Rahmen in dem man gerne lernt.“

(Maïke, Ausbildungsteilnehmerin) “

